

AERZEN

POZİTİF DEPLASMANLI BLOWER PAKETLERİ

Üç loblu rotora sahip, düşük titreşimli ve
30 m³/saat ile 15.000 m³/saat arası emiş debili
Aerzen pozitif deplasmanlı blower paketleri



**AERZENER MASCHINENFABRIK
GMBH**

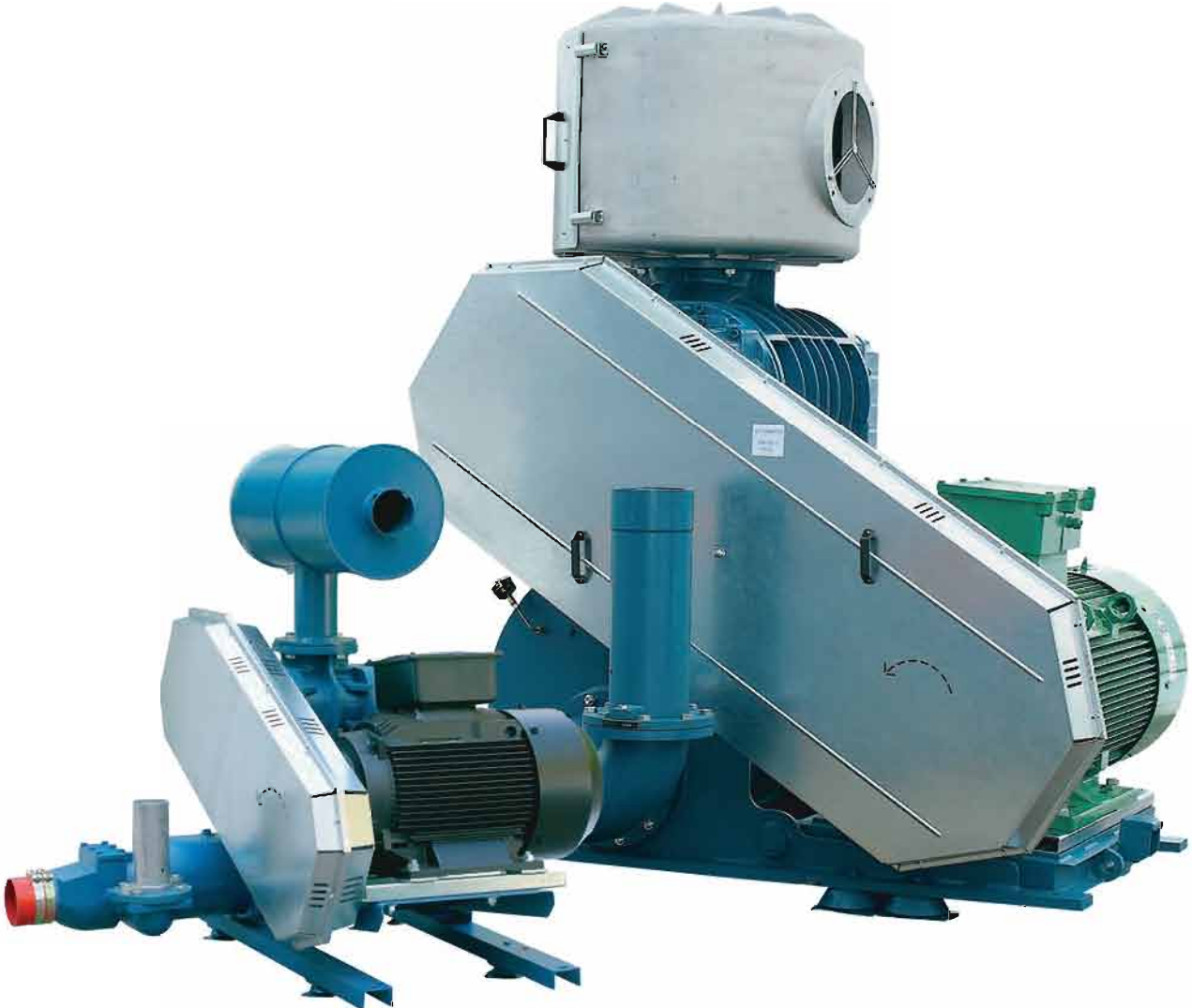
Gelecek için teknolojik ilerlemeler

Aerzener Maschinenfabrik GmbH, 1868'den günümüze Pozitif Deplasmanlı Blower'lar üretmektedir. Dünya genelinde en eski ve en büyük üreticiler arasında olup Avrupa'da pazar lideridir.

Teknik yeterlilik, deneyimli iş gücü ve ayrıca işletmecilerle olan sürekli diyalog, Aerzen ve müşterilerimizin en yeni teknik gelişmelerden her zaman faydalanmalarını sağlamaktadır. Delta Blower Paketlerinin geliştirilmesi ile, artan pazar ihtiyaçları karşılanmıştır.

Delta Blower'ın başlıca özellikleri:

- Titreşim kesici entegre edilmiş Aerzen blower gövdesi
- 30 yıllık blower paket üretiminden kazanılan deneyim
- Kurulum için gerekli minimum yüzey alanı
- Bakım gerektirmeyen tahrik bileşenleri
- Ses emici malzeme bulunmayan (reaktif tip) çıkış susturucusu
- Kolay erişebilirlik
- Sessiz
- Enerji tasarrufu sayesinde çevre dostu
- DIN ISO 9001'e uygun Kalite Kontrol sertifikası

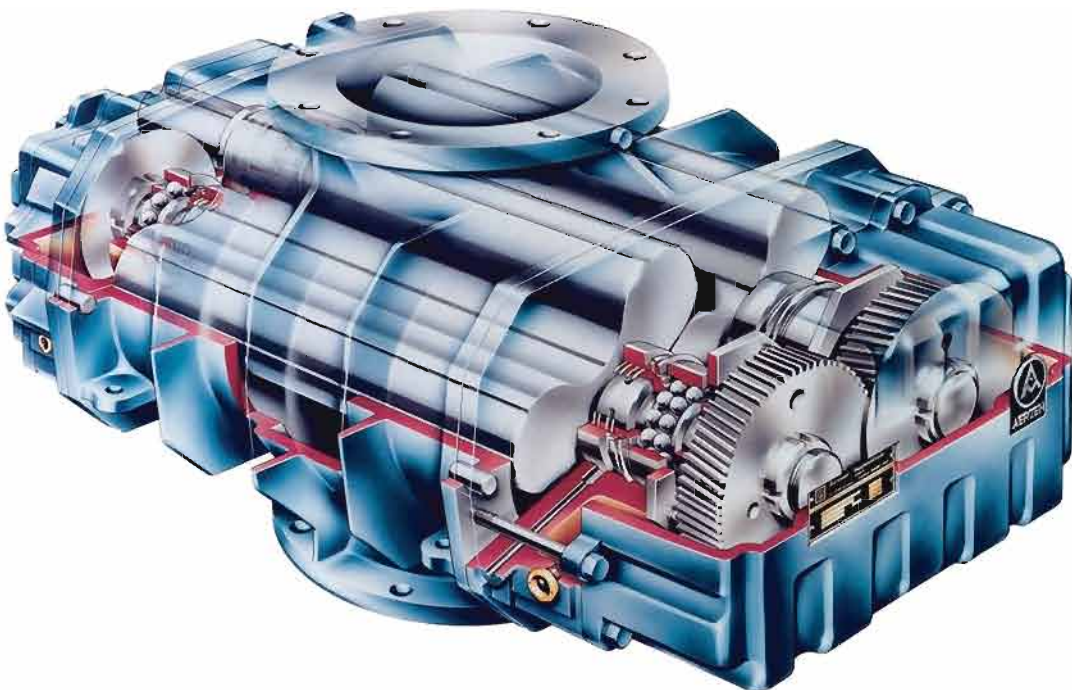
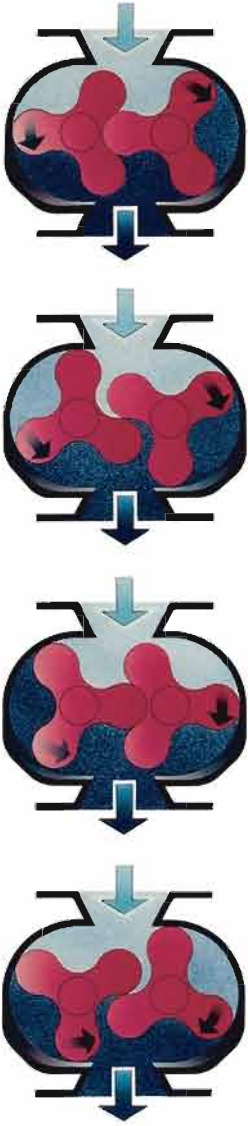


Titreşimler kaynağında giderilir

Her bir yeni Delta Blower paketi, dahili titreşim kesiciye sahip bir blower gövdesine sahiptir.

Roots prensibine göre çalışan İki Loblu Blower Paketleri, tasarımları sebebiyle yalnızca blower'ın kendisine değil aynı zamanda nakledilen borulamaya da zarar verebilen nakil titreşimleri üretir.

Aerzener Maschinenfabrik tarafından patentli bir geliştirme kullanarak, bu titreşimler kaynağında giderilmektedir. Bunun için, üç loblu blower'da gazın silindire geri akmasını kontrol eden silindir duvarının içerisinde iki farklı kanal bulunmaktadır. Bu geri akış, blower tarafından üretilen çoğu parazitin kesildiği ses dalgaları üretir.



Uygulama alanları

Delta Blower paketi, hava ve doğal gazların nakli için tasarlanmıştır.

Esnek modüler tasarımı, blower aksesuarlarının nominal flanş boyu aynı olan diğer bir blower ve motorla birlikte kullanılabilmesini olanaklı kılar. Blower paketine yerleştirilebilen tüm olası motor boyutları ve V kayışı tahrikleri, mevcut gereksinimleri karşılamakla birlikte ileride oluşabilecek kullanım değişikliklerine de imkan bırakmaktadır.

Delta Blower Paketlerinin, blower modeline bağlı olarak 30 m³/saat ve 15.000 m³/saat arası emiş debisi ve 1000 mbar çıkış basıncı için 16 modeli mevcuttur. İstek üzerine daha yüksek emiş debili modeller de mümkündür.

Standart tasarım için uygulama alanları:

Atık Su Arıtımı: Havza Temizliği, Filtrenin Basıncılı Temizliği

Pnömatik: Toz ve partikül içeren malzemelerin pnömatik nakli, örneğin besin maddeleri (buğday), taneli plastik materyal, çimento ve diğer birçok malzeme.

İşleme endüstrisi ve çevre korumasıyla ilgili diğer alanlar.

İki şaftlı makinelerin üretim deneyimi, Aerezner'in 1990'da

sertifikalandığı DIN ISO 9001'e uygun bir Kalite

Kontrol Sistemi tarafından desteklenmektedir.

Ürünlerin tasarım ve üretimi, aşağıdaki standartlara uygun olarak yürütülmektedir:

- EMV-yönergesi 89/336/EC
- PED yönergesi 97/23/EC
- Düşük gerilim yönergesi 73/23/EC
- EC ürün yönergesi 98/37/EC



Konstrüksiyon ve imalat

Blower Gövdesi

Üç loblu rotorlar kullanılarak imal edilen blower gövdesi, silindir içine yerleştirilen hava kanalları vasıtasıyla gürültü emisyonunun azaltılmasını sağlayan titreşim kesiciyi barındırmaktadır. Silindir, kenar plaka ve kapakları EN-GJL-200 kalitede malzemedен imal edilmiştir.

Rotorlar

Rotorlar üç loblu olarak imal edilmektedir. Rotor ve şaftların imalatında, GM 3 S - GM 80 L arası modellerde tek parça dövme çelik C 45 N malzeme, GM 90 S ve GM 130 L modellerinde tek parça EN-GJS-500-7 malzeme kullanılmıştır. GM150 S - GM 240 S arası modellerde rotorlar EN-GJS-400-18-LT malzemedен, şaftlar ise C 45 N kalite malzemedен üretilmektedir.

Soğutma

Blower gövde yüzeyi vasıtasıyla konveksiyon soğutma, performans tablolarında belirtilen termal aralığında çalışan Blower paketleri için yeterlidir.

Yağlama

Yataklar ve krank dişlileri sıçratma ile yağlanır.

Yağsız nakil

Silindir, dişli kutusundan ve ön kapaktan labirent tipi conta ve yağ segmanları vasıtasıyla ayrılmış ve bu sayede yağın silindir ile irtibatı kesilmiştir.

Krank Dişlisi

Sertleştirilmiş helisel krank dişlileri şaftlara oturtulmuşlardır.

Blower Paketi

Üç loblu bir blower ve dahili titreşim kesici kullanılarak paket tasarımında tamamen yeni bir kavram ortaya çıkarılmıştır.

Blower paketini oluşturmak için kullanılan yardımcı öğelerin hepsi çıkış susturucusu/şaseye monte edilmiştir.



Blower çıkış susturucusu ses emici malzeme içermeyip aşınmaya karşı dayanıklıdır. Ayrıca performans tablolarında belirtilen tüm blower çalışma hızı aralığında gürültü emisyonunu azaltacak şekilde tasarlanmıştır.

Çıkış susturucusu, basınçlı kaplar yönergesi PED 97/23/EC'ye uygun olarak imal edilmektedir.

Standart kullanımda ilave susturuculara gerek yoktur.

V-kayışı ile tahrik yönteminde uzun seneler boyu kazanmış olduğumuz deneyim kullanımda kolaylık sağlayan yeniliklerin yolunu açmıştır. Tahrik motoru menteşeli bir motor plakasına monte edilmiş, motorun ağırlığıyla otomatik olarak kayış tahriğinin her zaman optimum gerilimde olması sağlanmıştır. Blower paketleri, paketin verimli çalışması için gereken tüm standart ekipmanlarla beraber gelir. Ayrıca titreşim takozları standart olarak sağlandığı için herhangi bir özel temele gerek yoktur.

Kuzey Amerika pazarı için NEMA motorları ile imal edilen DELTA BLOWER paketleri, nominal DN 200 genişliğine kadar tedarik edilebilir.

Anında kullanabilme özelliği

Nakil borularını bağlayın, yağlama yağını doldurun, elektrik bağlantısını yapın ve blower'iniz çalışmaya hazır. Böylelikle montaj maliyetleri minimumda tutulmuş olur.

Paket bileşenlerin açıklaması

Blower Gövdesi (1)

Hava yukarıdan aşağıya doğru dikey olarak nakledilir ve rotasyon tahrik şaftına doğru saatin tersi yönünde gerçekleşmektedir.

Şase / Çıkış Susturucusu (2)

Çelikten yapılmış çok bölmeli bir yapıdır.

Emiş Sistemi (3)

Emiş susturucusu ve hava emiş filtresinin bir birleşimi olarak imal edilmiştir.

Parçalar, doğrudan blower giriş flanşına monte edilmiş bir kasada bulunmaktadır.

Havaya dayanıklı kasa, filtre elemanının kolayca değiştirilmesine olanak tanımak üzere tasarlanmıştır.

Standart tasarım: Atmosferden hava emilimi

(seri üretim).

Emiş boruları ile emilim: Müşteri isteğine bağlı olarak imal edilmektedir.

Tahrik (4)

Blower, dayanıklı dar V kayış tahriği ile üç fazlı bir motorla tahrik edilir. (5)

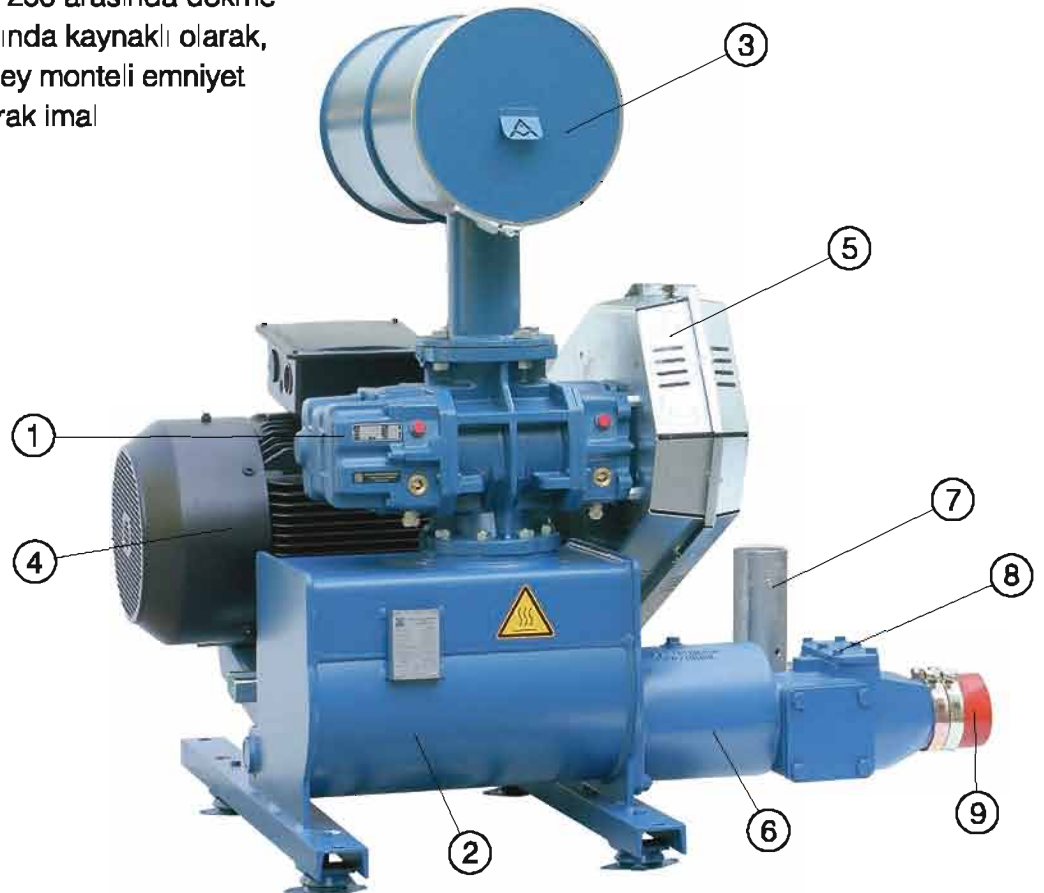
Bağlantı Yuvası (6)

Bağlantı yuvası DN 50 - DN 200 arasında dökme veya DN 250 - DN 400 arasında kaynaklı olarak, PED 97/23/EC'ye uygun dikey monteli emniyet valflü (7) ve çek valflü (8) olarak imal edilmektedir.

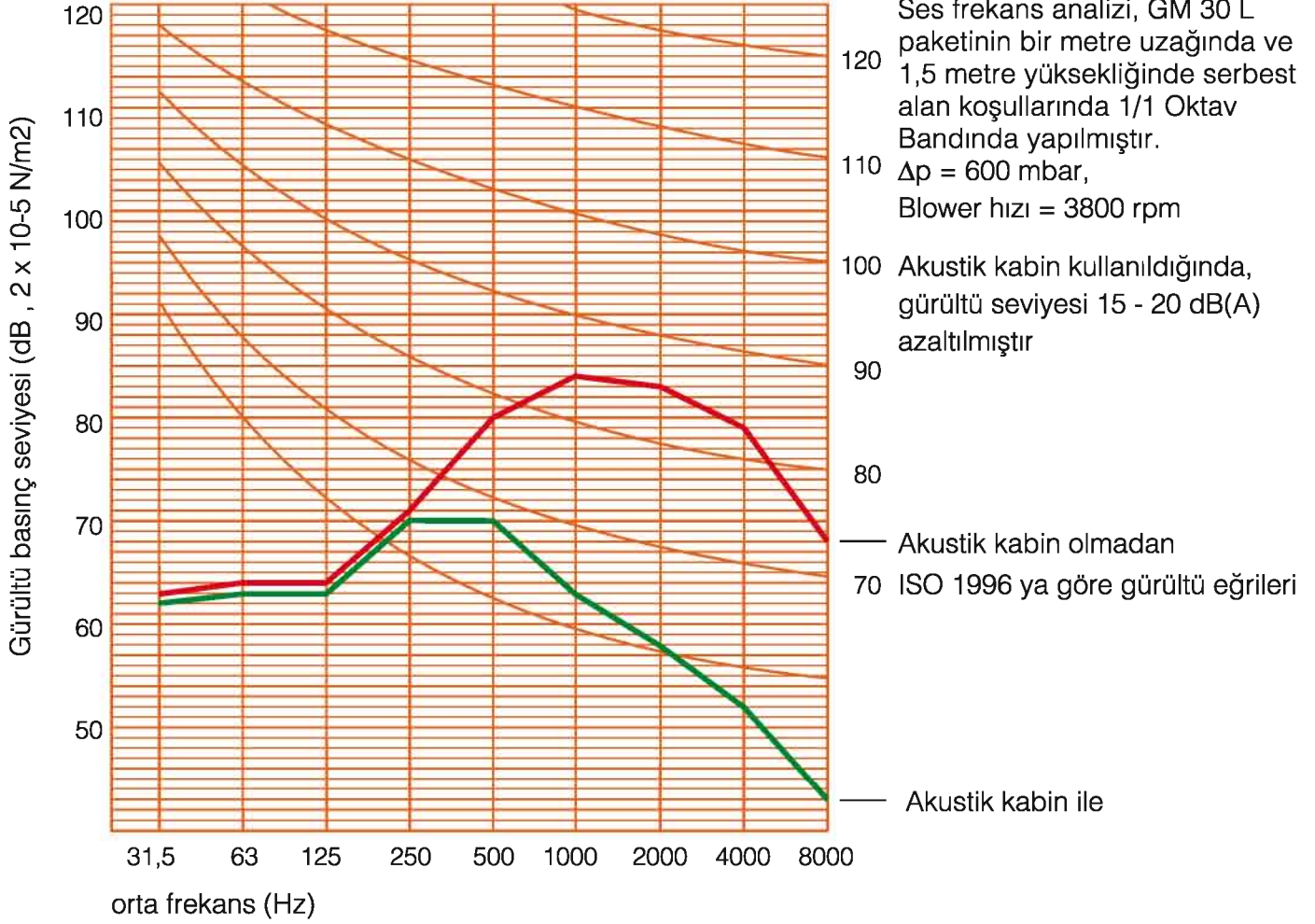
Aksesuarlar (opsiyonel)

- Tahrik motoru: B3 tipinde, bağlantı kutusu üstte, kayış tahriğine uygun, fan tarafından kablo girişi
 - DN 50 - DN 300 arasında yağ karterli , iç ve dış ortam kurulumuna uygun, blower şaftından güç alan fanla havalandırılan akustik kabin. Sipariş durumunda, lütfen kurulum yerini belirtin!
 - DN 400 boyutunda, yağ kartersiz, iç ve dış ortam kurulumu için uygun, ekstra motordan beslenen fan ile havalandırılan akustik kabin. Sipariş durumunda, lütfen kurulum yerini belirtin!
 - Esnek bağlantı yerine kompensatör bağlantısı (9)
 - Yük alma valflü: motorun yıldız-delta yolvermesi için gereklidir.
 - Besleme basıncı göstergesi
 - Emiş filtresi bakım göstergesi
 - Anahtar kabini
- İstek üzerine diğer aksesuarlar bulunabilir !

Teknik ayrıntılar, ana firma, teknik satış ofisleri, acenteler ve temsilciliklerden elde edilebilir.



Gürültü Seviyesi



Performans bilgilerini değerlendirme

Emiş debisi (V_1), blower shaftında gereken güç (P_k), motor ölçüsü ve gürültü seviyesi L_p (A) için lütfen performans bilgi tablolarına bakın.

Gösterilen emiş debisi, yaklaşık %12'lik bir blower hızı artırımına karşılık gelmekte olup mevcut genel kayış tahrik oranına görelerdir.

Çıkış sıcaklığına bağlı olarak daha düşük çalışma hızları mümkündür.

Maks. çıkış sıcaklığı: t_2 maks. = 140°C.

Blower maks. 60°C'ye kadar olan emiş sıcaklığı (t_1) aralığında kullanılabilir.

İlgili veriler için lütfen performans diyagramına bakın.

Veri

V_1	[m ³ /min]	emiş debisi
p_1	[bar abs]	emiş basıncı
Δp	[mbar]	fark basıncı
t_1	[°C]	emiş sıcaklığı
t_2	[°C]	çıkış sıcaklığı
n_G	[rpm]	blower hızı
n_M	[rpm]	motor hızı
P_k	[kW]	blower milindeki güç
P_{mot}	[kW]	motor gücü

$L_p(A)w/o.H.$ [dB]	akustik kabinsiz blower paketleri için gürültü seviyesi
$L_p(A) w.H.$ [dB]	akustik kabinli blower paketleri için gürültü seviyesi

Gürültü düzeyi garantisi

Tüm gürültü verileri, blower ünitesinden çıkan gürültü seviyesini $L_p(A)$ esas alır.

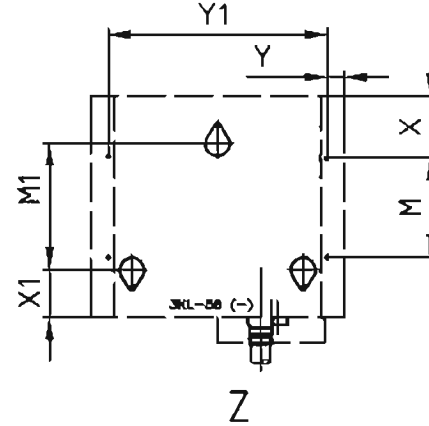
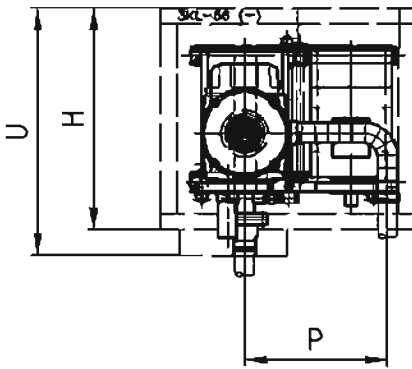
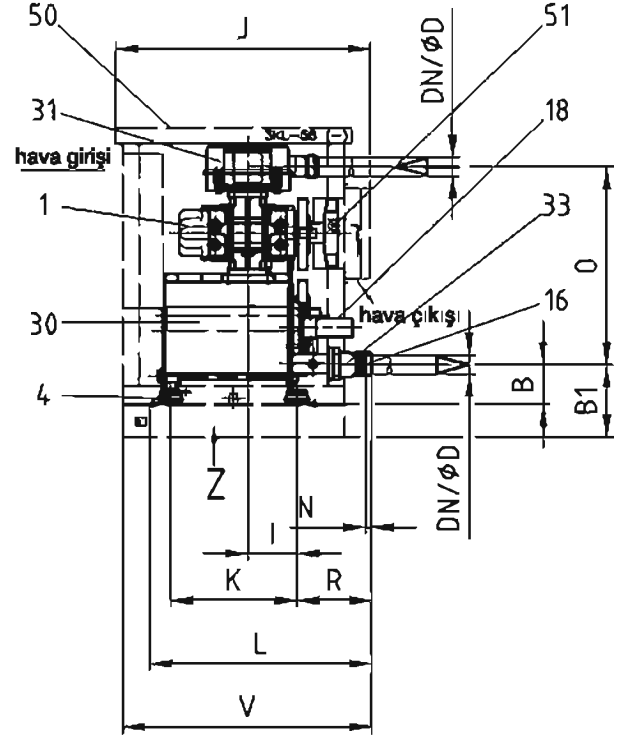
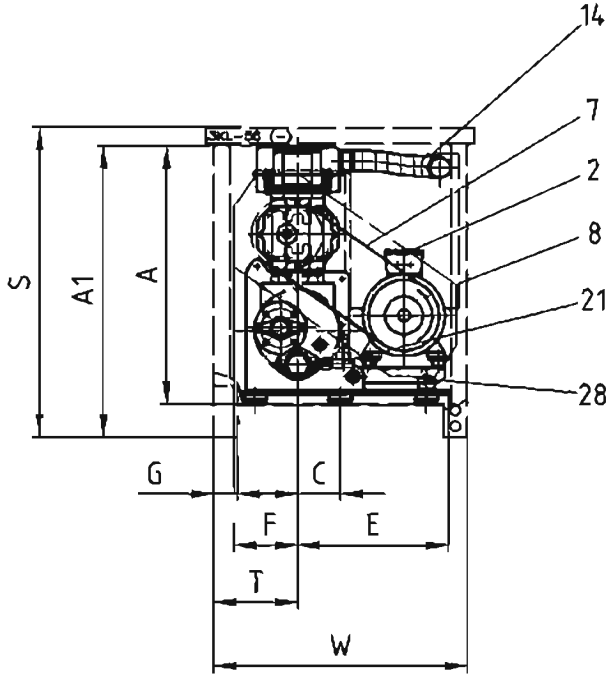
Ölçümler, 1m mesafeden DIN 45635'e uygun olarak serbest alan ölçümlerine (Tolerans ± 2 dB) göre yapılmıştır.

Hava ($p_1 = 1,0 \text{ bar}$, $t_1 = 20 \text{ }^\circ\text{C}$, $\rho = 1,189 \text{ kg/m}^3$) pozitif basınç performans verisi

Δp [mbar]	Blower modeli	GM 220 L / DN 400								GM 240 S / DN 400							
300	\dot{V}_1 [m ³ /dk]	104	119	133	153	177	199	215	227	112	128	146	156	167	192	213	246
	t_2 [°C]	49	49	49	48	48	47	47	47	49	49	48	48	48	47	47	47
	nG [rpm]	930	1040	1150	1300	1480	1650	1770	1860	730	820	920	980	1040	1180	1300	1485
	nM [rpm]	1480	1480	1485	1485	1480	1480	1485	1485	1480	1485	1485	1485	1485	1480	1485	1485
	Pk [kW]	67,2	77,0	87,3	102	122	141	156	168	72,6	83,5	96,4	105	113	136	157	195
	P _{mot} [kW]	75	90	110	132	160	160	200	200	90	110	110	132	132	160	200	250
	Motor modeli	280 S	280 M	315 S	315 M	315 M	315 M	315 M	315 M	280 M	315 S	315 S	315 M	315 M	315 M	315 M	315 L
	Ak hariç / Ak ile	94/76	95/76	96/76	97/77	100/79	102/80	103/82	104/82	97/76	97/76	97/77	98/77	97/77	98/77	99/78	101/80
400	\dot{V}_1 [m ³ /dk]	102	116	130	150	175	196	212	224	109	125	143	153	164	189	210	244
	t_2 [°C]	60	59	59	58	57	57	57	57	60	59	58	58	58	57	57	56
	nG [rpm]	930	1040	1150	1300	1485	1650	1770	1860	730	820	920	980	1040	1180	1300	1490
	nM [rpm]	1485	1485	1485	1480	1485	1485	1485	1485	1485	1485	1480	1480	1480	1485	1485	1490
	Pk [kW]	87,6	99,8	112	131	155	178	195	209	94,2	108	124	134	144	171	196	241
	P _{mot} [kW]	110	110	132	160	200	200	250	250	110	132	160	160	160	200	250	315
	Motor modeli	315 S	315 S	315 M	315 M	315 M	315 M	315 L	315 L	315 S	315 M	315 M	315 M	315 M	315 M	315 L	315 L
	Ak hariç / Ak ile	95/76	95/77	96/77	98/78	100/80	102/81	104/82	105/83	98/77	98/77	98/78	98/78	98/78	98/78	99/79	103/81
500	\dot{V}_1 [m ³ /dk]	99,1	114	128	148	172	194	210	221	106	122	140	151	162	186	208	242
	t_2 [°C]	72	70	69	68	68	67	67	66	71	70	69	68	68	67	67	66
	nG [rpm]	930	1040	1150	1300	1485	1650	1770	1860	730	820	920	980	1040	1180	1300	1490
	nM [rpm]	1485	1480	1480	1485	1485	1485	1490	1490	1485	1480	1485	1485	1485	1485	1490	1490
	Pk [kW]	108	123	138	159	187	214	234	250	116	132	151	163	175	206	234	285
	P _{mot} [kW]	132	160	160	200	250	250	315	315	132	160	200	200	200	250	315	315
	Motor modeli	315 M	315 M	315 M	315 M	315 L	315 L	315 L	315 L	315 M	315 M	315 M	315 M	315 M	315 L	315 L	315 L
	Ak hariç / Ak ile	96/77	96/77	97/77	98/78	100/80	102/81	104/83	106/84	98/78	98/78	99/79	99/79	98/78	98/79	100/80	104/83
600	\dot{V}_1 [m ³ /dk]	96,8	111	126	146	170	192	207	219	104	120	138	149	159	184	206	239
	t_2 [°C]	83	82	80	79	78	77	76	76	83	81	80	79	78	77	76	76
	nG [rpm]	930	1040	1150	1300	1485	1650	1770	1860	730	820	920	980	1040	1180	1300	1490
	nM [rpm]	1480	1480	1485	1485	1485	1490	1490	1490	1480	1485	1485	1485	1485	1490	1490	1490
	Pk [kW]	128	145	163	188	220	250	273	290	137	156	178	192	206	241	273	329
	P _{mot} [kW]	160	160	200	250	250	315	315	355	160	200	200	250	250	315	315	400
	Motor modeli	315 M	315 M	315 M	315 L	315 L	315 L	315 L	355 M	315 M	315 M	315 M	315 L	315 L	315 L	315 L	355 M
	Ak hariç / Ak ile	97/77	97/78	97/77	98/78	100/80	102/81	105/83	106/85	99/79	99/79	100/80	100/80	100/80	101/80	102/81	105/84
700	\dot{V}_1 [m ³ /dk]									102	118	136	147	157	182	204	237
	t_2 [°C]									94	92	90	90	89	87	87	85
	nG [rpm]									730	820	920	980	1040	1180	1300	1490
	nM [rpm]									1485	1485	1485	1485	1490	1490	1490	1490
	Pk [kW]									159	181	205	221	237	276	311	373
	P _{mot} [kW]									200	200	250	250	315	315	355	500
	Motor modeli									315 M	315 M	315 L	315 L	315 L	315 L	355 M	355 L
	Ak hariç / Ak ile									100/80	101/80	101/81	102/81	102/81	103/82	104/83	106/85
800	\dot{V}_1 [m ³ /dk]									100	116	134	145	155	180	202	235
	t_2 [°C]									107	104	102	101	100	98	97	95
	nG [rpm]									730	820	920	980	1040	1180	1300	1490
	nM [rpm]									1485	1485	1490	1490	1490	1490	1490	1490
	Pk [kW]									181	205	233	250	268	311	350	417
	P _{mot} [kW]									200	250	315	315	315	355	400	500
	Motor modeli									315 M	315 L	315 L	315 L	315 L	355 M	355 M	355 L
	Ak hariç / Ak ile									100/81	102/81	103/83	103/83	104/83	105/84	106/85	107/86

**İstek üzerine daha düşük fark basıncı
İstek üzerine daha yüksek emiş debisi**

Model – DELTA BLOWER – GM 3 S arası – LU 41.01 ve LU 41.02



- 1 pozitif deplasmanlı blower gövdesi
- 2 elektrik motoru
- 4 titreşim takozu
- 7 kayış tahriği
- 8 kayış koruyucusu (yalnızca akustik kabinsiz kurulum durumunda)
- 14 esnek boru bağlantısı emiş tarafı (aksesuar)
- 16 esnek bağlantı çıkış tarafı
- 18 basınç emniyet valfi

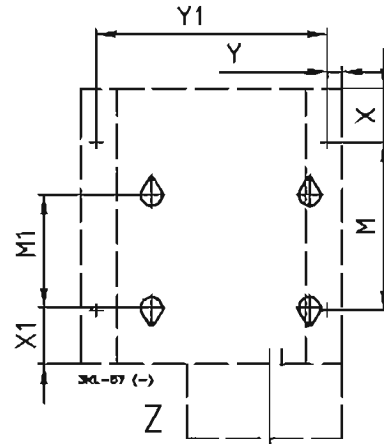
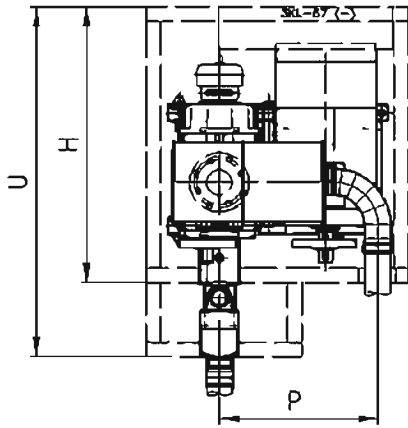
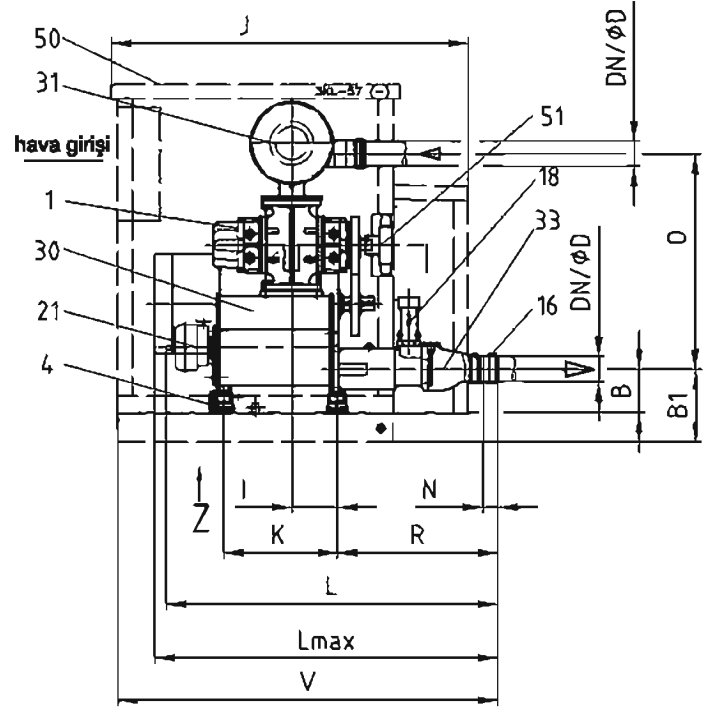
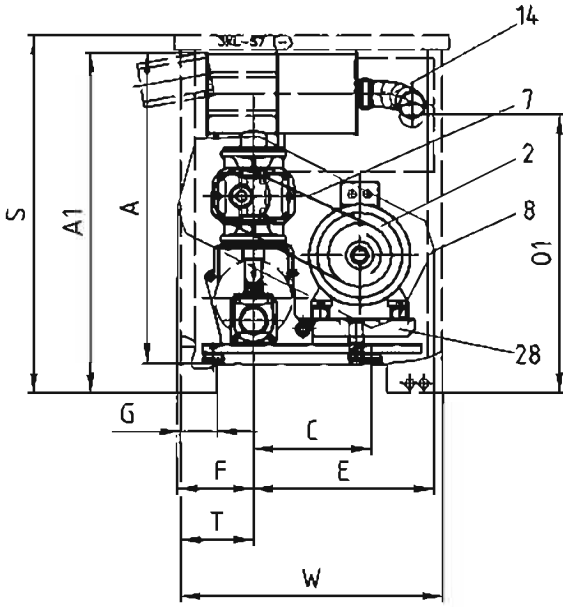
- 21 yük alma valfi (aksesuar)
- 28 menteşeli motor plakası
- 30 şase/çıkış susturucusu
- 31 filtre susturucusu
- 33 çek valfli bağlantı yuvası
- 50 akustik kabin
- 51 fan
- 71 basınç göstergesi (aksesuar)
- 75 bakım göstergesi (aksesuar)

Tıp	A	A ₁	B	B ₁	C	DN/φD	E	F	G	H	I	J	K	L	M	M ₁	N	O	P	R	S	T	V	W	U	X	X ₁	Y	Y ₁	Ağırlık Akustik kabinsiz	Ağırlık Akustik kabini ile
3 S	815	920	123	228	135	50 / φ 80.3	475	201	75	700	155	605	400	699	320	400	20	637	450	235	978	265	785	800	782	190	150	55	690	165 kg	215 kg

Belirtilen boyutlarda (mm olarak), değişiklik gözlenebilir

Motorsuz ağırlık

Model – DELTA BLOWER – GM 4 S - GM 25 S arası – LU 41.01 ve LU 41.02



- 1 pozitif deplasmanlı blower gövdesi
- 2 elektrik motoru
- 4 titreşim takozu
- 7 kayış tahriği
- 8 kayış koruyucusu (yalnızca akustik kabinsiz kurulum durumunda)
- 14 esnek boru bağlantısı emiş tarafı (aksesuar)
- 16 esnek bağlantı çıkış tarafı
- 18 basınç emniyet valfi

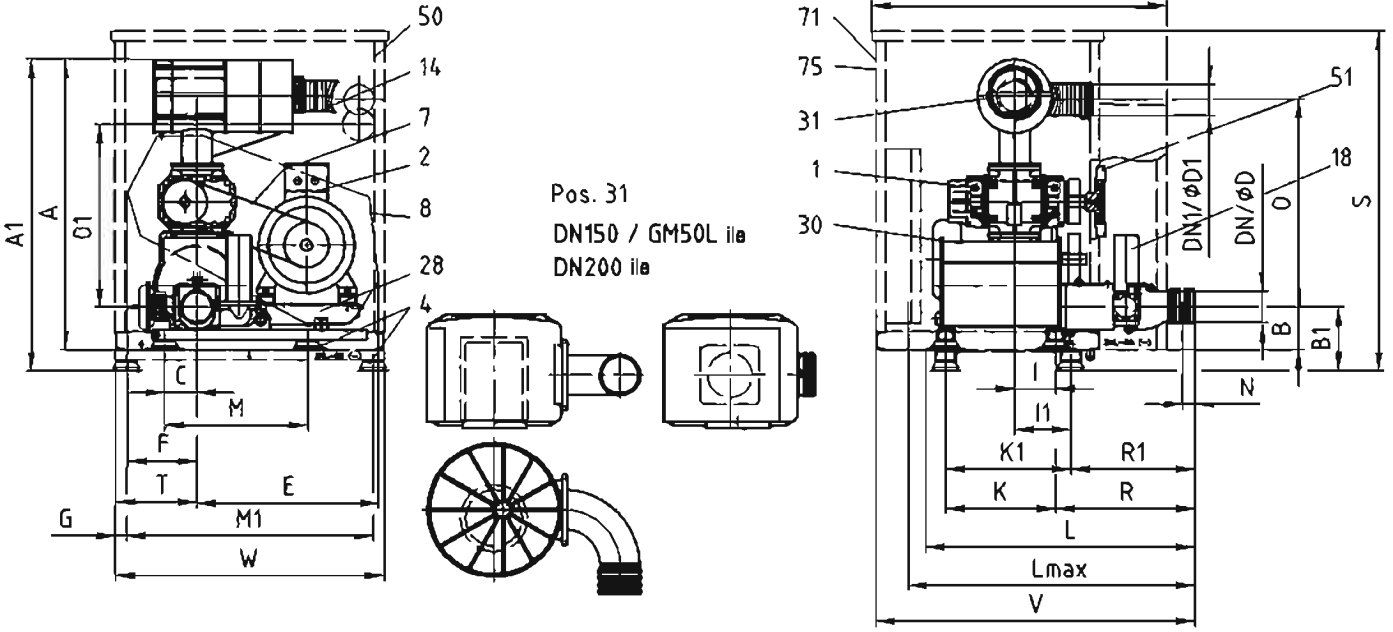
- 21 yük alma valfi (aksesuar)
- 28 menteşeli motor plakası
- 30 şase/çıkış susturucusu
- 31 filtre susturucusu
- 33 çek valfli bağlantı yuvası
- 50 akustik kabin
- 51 fan
- 71 basınç göstergesi (aksesuar)
- 75 bakım göstergesi (aksesuar)

Tip	A	A ₁	B	B ₁	C	DN/øD	DN ₁ /øD ₁	E	F	G	H	I	J	K	L	L _{max}	M	M ₁	N	O	D ₁	P	R	S	T	V	W	U	X	X ₁	Y	Y ₁	Ağırlık Akustik kabin olmadan	Ağırlık Akustik kabin ile	
4 S	1020	1125	153	258	416	80/ø 88.9	80/ø 88.9	638	269	130	975	160	1260	400	1172	1211	585	400	52	762	720	559	567	1265	258	1342	925	1237	190	200	55	815	815	206 kg	277 kg
7 L	1020	1125	153	258	416	80/ø 88.9	80/ø 88.9	638	269	130	975	160	1260	400	1172	1211	585	400	52	762	720	559	567	1265	258	1342	925	1237	190	200	55	815	815	227 kg	318 kg
10 S	1101	1206	153	258	416	80/ø 88.9	80/ø 88.9	638	269	130	975	160	1260	400	1172	1211	585	400	52	762	801	559	567	1265	258	1342	925	1237	190	200	55	815	815	258 kg	347 kg
10 B	1333	1438	189	294	505	100/ø 114.3	100/ø 114.3	818	300	140	1100	165	1438	500	1204	1419	500	500	45	971	1265	850	840	1500	375	1518	1250	1412	378	224	125	1020	1020	388 kg	556 kg
15 L	1333	1438	189	294	505	100/ø 114.3	100/ø 114.3	818	300	140	1100	165	1438	500	1204	1419	500	500	45	971	1265	850	840	1500	375	1518	1250	1412	378	224	125	1020	1020	348 kg	571 kg
25 B	1322	1428	189	294	505	125/ø 139.7	150/ø 168.3	818	315	155	1100	165	1438	500	1204	1419	500	500	70	971	1265	850	775	1500	375	1518	1250	1412	378	224	125	1020	1020	415 kg	638 kg

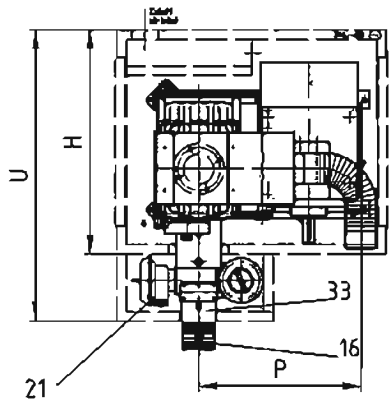
Belirtilen boyutlarda (mm olarak), değişiklik gözlenebilir

Motorsuz ağırlık

Model – DELTA BLOWER – GM 30 L - GM 60 S arası – LU 41.01 ve LU 41.02



Pos. 31
DN150 / GM50L ile
DN200 ile



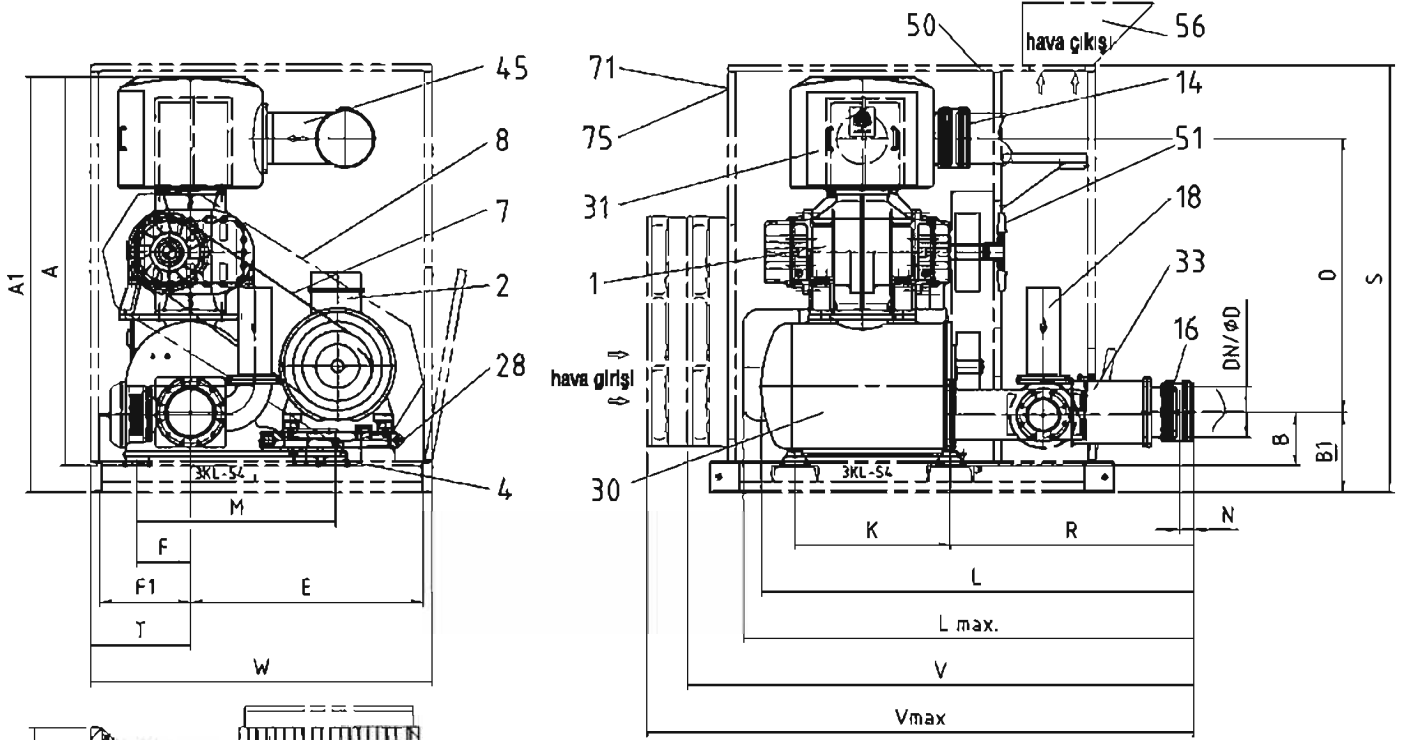
- 1 pozitif deplasmanlı blower gövdesi
- 2 elektrik motoru
- 4 titreşim takozu
- 7 kayış tahriği
- 8 kayış koruyucusu (yalnızca akustik kabinsiz kurulum durumunda)
- 14 esnek boru bağlantısı emiş tarafı (aksesuar)
- 16 esnek bağlantı çıkış tarafı
- 18 basınç emniyet valfi
- 21 yük alma valfi (aksesuar)
- 28 menteşeli motor plakası
- 30 şase/çıkış susturucusu
- 31 filtre susturucusu
- 33 çek valfli bağlantı yuvası
- 50 akustik kabin
- 51 fan
- 71 basınç göstergesi (aksesuar)
- 75 bakım göstergesi (aksesuar)

Tip	A	A ₁	B	B ₁	C	DN / ø D	DN ₁ / ø D ₁	E	F	G	H	I	I ₁	J	K	K ₁	L	L _{max}	M	M ₁	N	O	O ₁	P	R	R ₁	S	T	V	W	U	Ağırlık Akustik kabin olmadan	Ağırlık Akustik kabin ile
30 L	1690	1708	238	366	180	150 / ø 168.3	150 / ø 168.3	1018	390	60	1250	230	314	1648	815	700	1608	1564	800	1380	70	1141	1161	905	780	895	1900	455	1783	1500	1825	611 kg	907 kg
35 S	1630	1748	238	358	180	150 / ø 168.3	150 / ø 168.3	1018	380	60	1250	230	314	1648	815	700	1508	1564	800	1380	70	1188	1161	805	780	895	1900	455	1783	1500	1825	688 kg	971 kg
50 L	1692	1810	238	356	180	150 / ø 168.3	200 / ø 219.1	1018	380	60	1250	368	341	1648	815	700	1506	1564	800	1380	70	1019	1119	703	780	895	1900	455	1783	1500	1825	770 kg	1070 kg
60 L	1816	1745	320	460	320	200 / ø 219.1	200 / ø 219.1	1035	440	60	1480	283	293	1917	731	741	1740	1921	820	1480	70	1024	1024	873	927	428	2100	493	2098	1600	1895	985 kg	1365 kg
80 S	1715	1845	320	450	320	200 / ø 219.1	200 / ø 219.1	1035	440	60	1480	283	283	1917	731	741	1740	1921	820	1480	70	1124	1117	873	827	428	2100	493	2098	1800	1885	1110 kg	1490 kg

Belirtilen boyutlarda (mm olarak), değişiklik gözlenebilir

Motorsuz ağırlık

Model – DELTA BLOWER – GM 80 L - GM 150 S arası – LU 41.01 ve LU 41.02



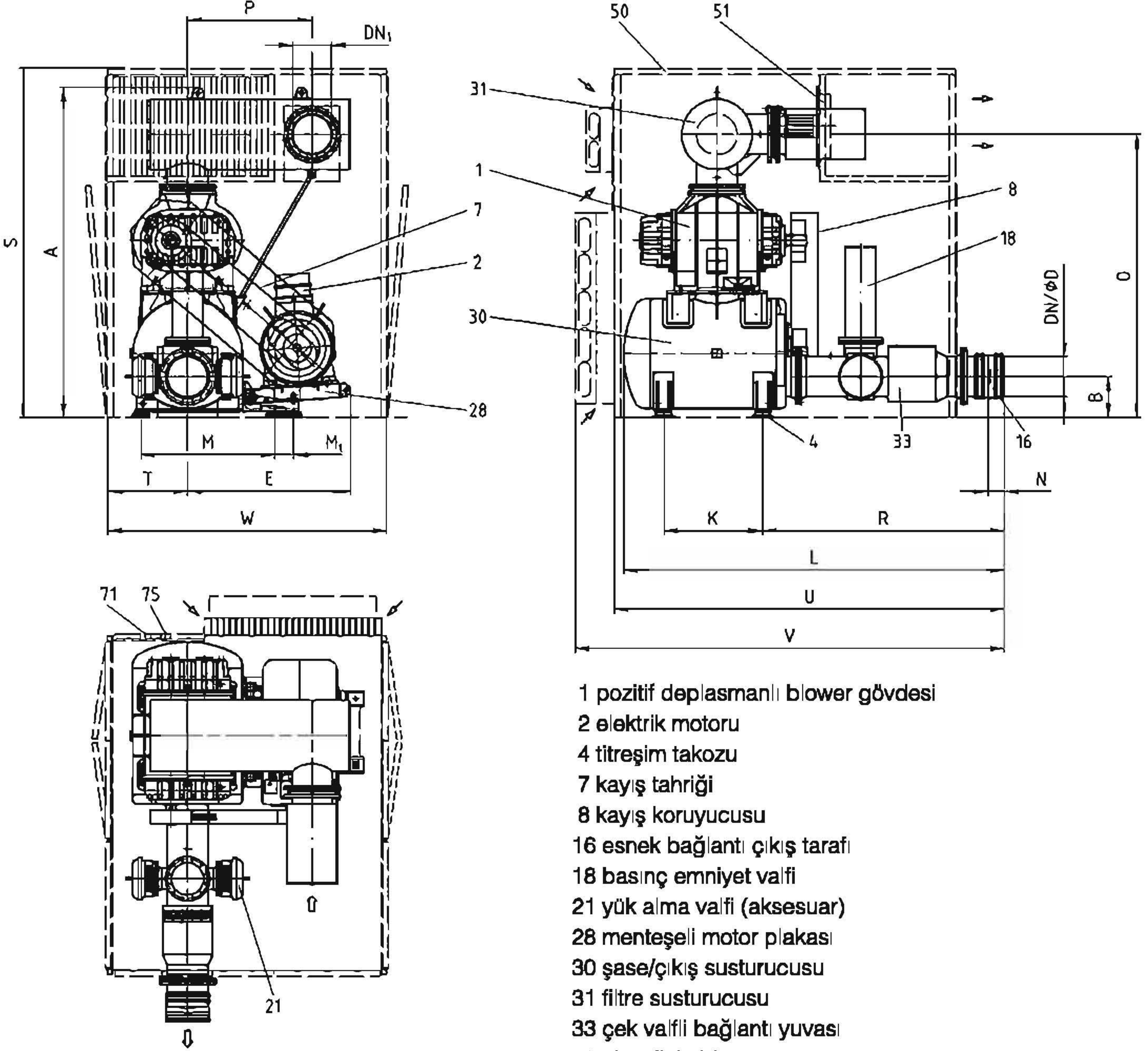
- 1 pozitif deplasmanlı blower gövdesi
- 2 elektrik motoru
- 4 titreşim takozu
- 7 kayış tahriği
- 8 kayış koruyucusu (yalnızca akustik kabinsiz kurulum durumunda)
- 14 esnek boru bağlantısı emiş tarafı (aksesuar)
- 16 esnek bağlantı çıkış tarafı
- 18 basınç emniyet valfi
- 21 yük alma valfi (aksesuar)
- 28 menteşeli motor plakası
- 30 şase/çıkış susturucusu
- 31 filtre susturucusu
- 33 çek valfi bağlantı yuvası
- 45 boru bağlantısı emiş tarafı (aksesuar)
- 50 akustik kabin
- 51 fan
- 56 siper (aksesuar)
- 71 basınç göstergesi (aksesuar)
- 75 bakım göstergesi (aksesuar)

Tip	A	A ₁	B	B ₁	DN / ø D	DN ₁ / ø D ₁	E	F	F ₁	K	L	L _{max}	M	N	O	P	R	S	T	V	V _{max}	W	U	Ağırlık Akustik kabin olmadan	Ağırlık Akustik kabin ile
80 L	1885	2015	326	456	250 / ø 273	250 / ø 273	1078	330	465	741	2090	2286	880	90	1296	696	1258	2200	495	2614	2964	1600	2110	1610 kg	2395 kg
90 S	2015	2145	326	456	250 / ø 273	250 / ø 273	1087	330	485	741	2090	2286	880	90	1366	696	1258	2200	495	2614	2964	1600	2110	1750 kg	2535 kg
130 L	2335	2505	344	514	300 / ø 323.9	300 / ø 323.9	1491	340	560	995	2765	3230	1270	90	1585	990	1558	2740	640	3237	3587	2190	2590	2587 kg	4182 kg
150 S	2505	2675	344	514	300 / ø 323.9	300 / ø 323.9	1491	340	560	995	2765	3230	1270	90	1755	990	1558	2740	640	3237	3587	2190	2590	2612 kg	4427 kg

Belirtilen boyutlarda (mm olarak), değişiklik gözlenebilir

Motorsuz ağırlık

Model – DELTA BLOWER – GM 220 L ve GM 240 S – LU 41.01



- 1 pozitif deplasmanlı blower gövdesi
- 2 elektrik motoru
- 4 titreşim takozu
- 7 kayış tahriği
- 8 kayış koruyucusu
- 16 esnek bağlantı çıkış tarafı
- 18 basınç emniyet valfi
- 21 yük alma valfi (aksesuar)
- 28 menteşeli motor plakası
- 30 şase/çıkış susturucusu
- 31 filtre susturucusu
- 33 çek valfli bağlantı yuvası
- 50 akustik kabin
- 51 fan
- 71 basınç göstergesi (aksesuar)
- 75 bakım göstergesi (aksesuar)

Tip	A	B	DN / φD	DN ₁	E	K	L	M	M ₁	N	O	P	R	S	T	V	W	U	Ağırlık Akustik kabin olmadan	Ağırlık Akustik kabin ile
220 L	3110	410	400 / φ 408.4	400	1844	990	3813	1345	190	180	2839	1250	2421	3500	800	4304	2800	3910	4861 kg	8240 kg
240 S	3310	410	400 / φ 408.4	400	1844	990	3813	1345	190	160	2839	1250	2421	3500	800	4304	2800	3910	5371 kg	8830 kg

Belirtilen boyutlarda (mm olarak), değişiklik gözlenebilir

Motorsuz ağırlık



Aerzen Makine Sanayi ve Ticaret Ltd. Şti

Bostancı Yolu Cad. Keyap Sitesi A2 Blok No:12 Y.Dudullu Ümraniye İstanbul

Tel: 0216 420 00 32 . Faks: 0216 420 00 79. info@aerzen.com.tr . www.aerzen.com.tr